

Atriumhäuser

mit Seesicht

1



Die Lage

An herrlicher Aussichtslage im Herzen von Flüelen befindet sich die 2007/2008 neu erstellte Atriumhof-siedlung bestehend aus zwei Einfamilienhäusern und vier Atriumhäusern. Geniessen Sie von der grossen Terrasse die Sicht auf den Vierwaldstättersee, sowie die umliegende Berglandschaft.

Die Architektur

Der Neubau überzeugt durch eine zeitgenössische und bis ins kleinste Detail durchdachte Architektur.

Die Atriumhäuser verfügen über zwei Etagen, verteilt auf 141 m² Nettowohnfläche. Während das obere Wohngeschoss einen starken Bezug nach aussen hat, orientiert sich das Schlafgeschoss nach innen, zum Herzstück des Hauses, dem Atrium.

So überzeugen die eher introvertierten Schlafräume durch Ruhe und Privatsphäre, während man "an Deck" die tolle Sicht auf den Vierwaldstättersee und den Bezug zur Umgebung geniesst.

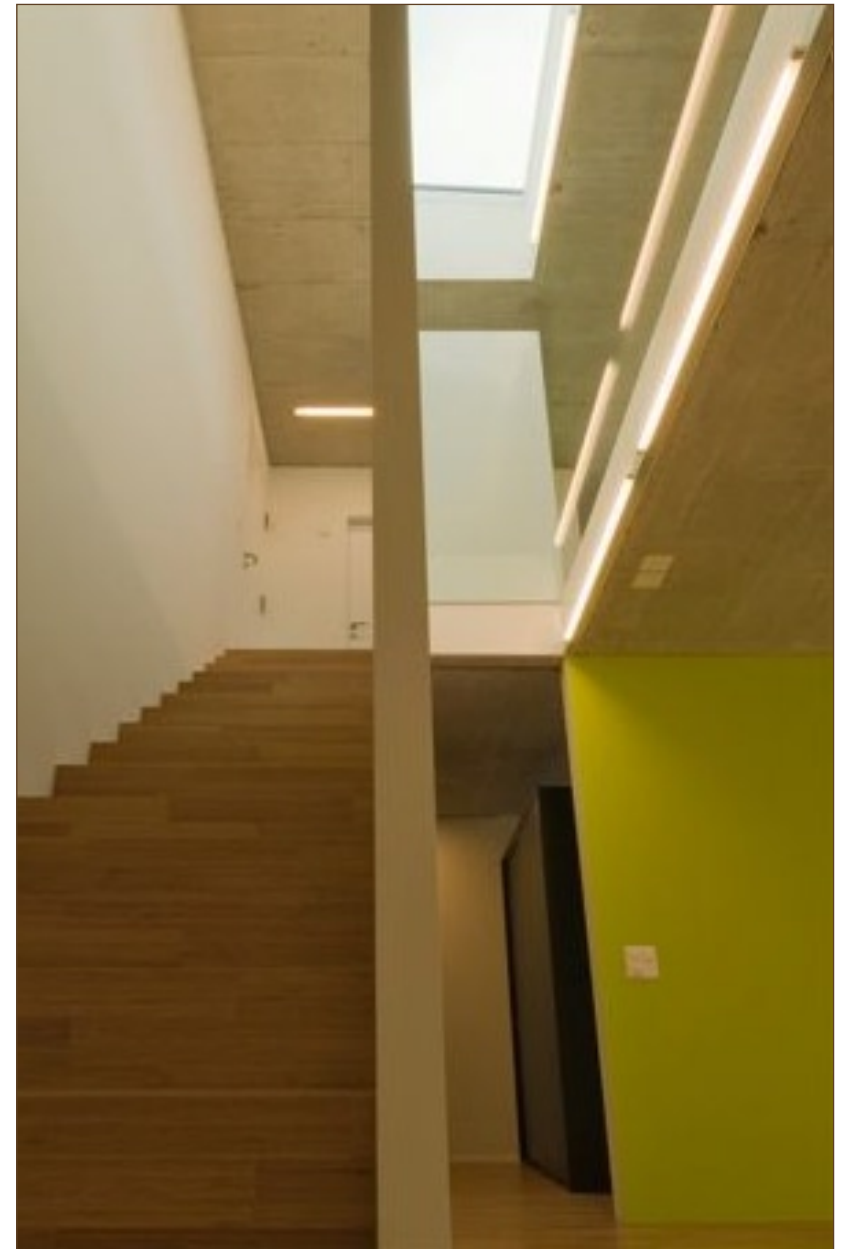


Die Innenarchitektur

Klare Formen, grosse Fensterfronten und viel Licht dominieren das Innere des Atriumhauses und überraschen den Besucher beim Betreten.

Im Wohngeschoss befindet sich der Eingang, ein Gäste-WC, sowie der grosszügige Wohn-Essbereich mit einer offenen Küche. Von hier aus gelangen Sie direkt auf eine grosse Terrasse mit Seesicht. Im Schlafgeschoss findet man zwei Nasszellen, drei bzw. vier Zimmer, sowie eine Waschküche und ein Keller.

Die Wahl der Materialien liegt dabei noch ganz in Ihrer Hand. Entscheiden Sie selbst, wie Sie leben möchten und wie Sie sich wohl fühlen.





Das Atrium

Der zentrale Aussenraum bringt viel Licht in das Schlafgeschoss und dient als Ort der Ruhe und Abgeschiedenheit. Hier kann man völlig losgelöst von der Umgebung die Seele baumeln lassen.

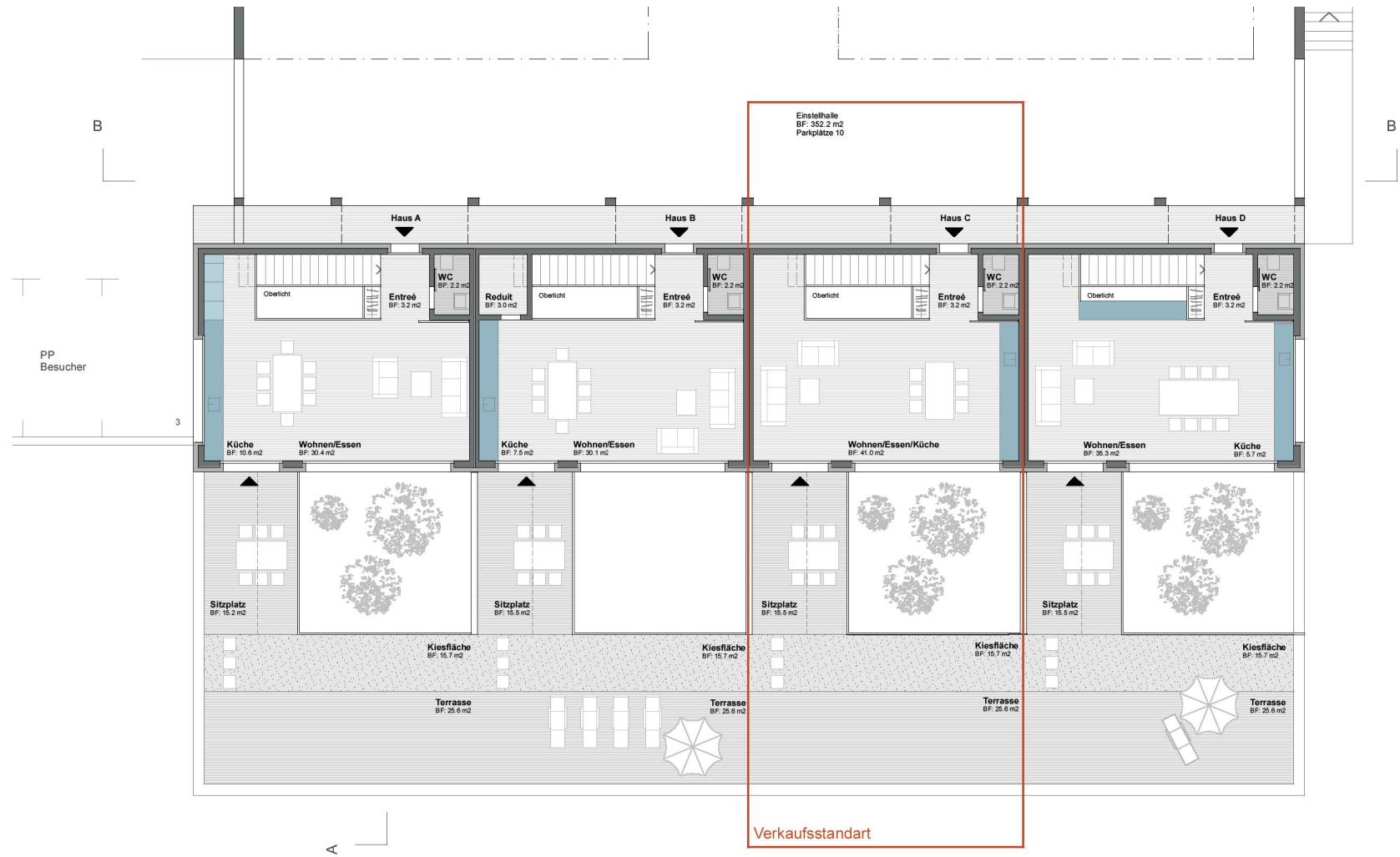
Trotz der umlaufenden Glasfronten strahlt das Atrium durch die Materialisierung mit Holz viel Wärme aus.

Die grosszügigen Zimmer sind rund um das Atrium angeordnet, sind daher sehr hell und verfügen alle über einen direkten Zugang in den Aussenbereich.

Eine kleine Galerie verbindet die beiden Geschosse miteinander und bringt zusätzlich Licht vom oberen Geschoss in das Schlafgeschoss.

Atriumhäuser mit Seesicht

Das Wohngeschoss 1:200



5

Atriumhäuser mit Seesicht

Das Schlafgeschoss 1:200



6

Bezug

Nach Vereinbarung und Fertigstellung

Verkaufspreis

verkauft

Beratung und Verkauf

Lofthome.ch
Sonnenbergstrasse 18
5408 Ennetbaden
056 442 99 90
Internet: www.lofthome.ch

7